





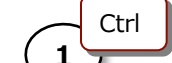
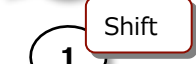

## ～外部参照編～

# 目次

外部参照ファイルを配置してみましょう

1. 図面上に参照ファイルを呼び出しましょう
  - 図面を開く
  - レイヤー作成
  - 参照ファイル呼び出し
  - 入力レイヤの指定
  - 参照ファイルの配置
  - 参照ファイル移動
2. レイヤー分解して参照ファイルのレイヤー状態を確認しましょう
  - レイヤー分解設定
  - 図面のレイヤー分解
3. 図面を保存しましょう
  - 名前を付けて保存

## マウスの使い方

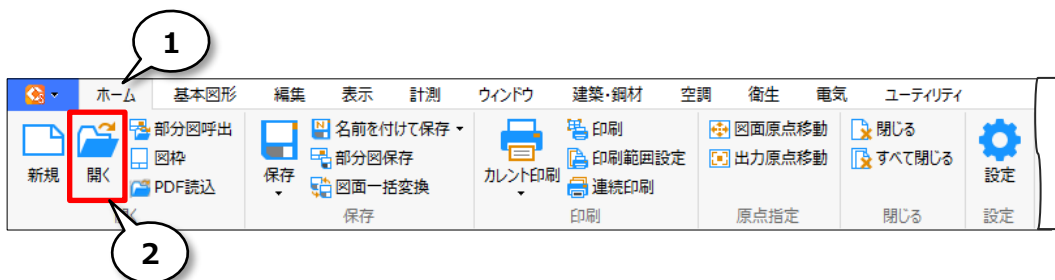
- |   |                                     |
|---|-------------------------------------|
|  | …指示位置をクリック (左クリック) します。             |
|  | …指示位置をマウス右ボタンでクリックします。              |
|  | …指示位置をダブルクリック (左2回クリック) します。        |
|  | …マウスを表示位置に近づけます。                    |
|  | …[ Ctrl ]キーを押しながらクリック (左クリック) します。  |
|  | …[ Shift ]キーを押しながらクリック (左クリック) します。 |
|  | …マウス右ボタンをクリックしたまま移動します。             |
| <b>右ドラッグマウス移動</b>   |                                     |

# 1. 図面上に参照ファイルを読み込んでみましょう

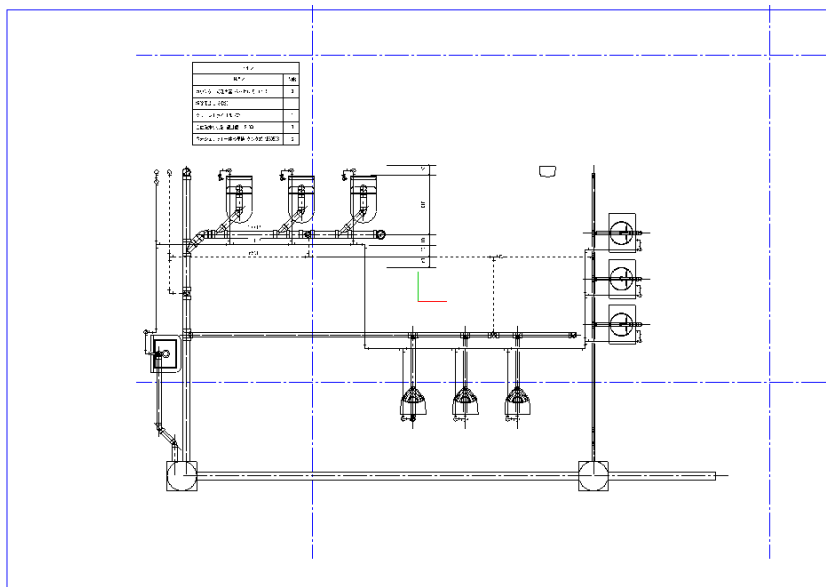
## ➤ 図面を開く

使用する図面は [ Smart\_70\_B04\_参照開始.ZDW ]

リボンの「ホーム」から「開く」をクリックします。



ファイルを選択し、「開く」をクリックします。



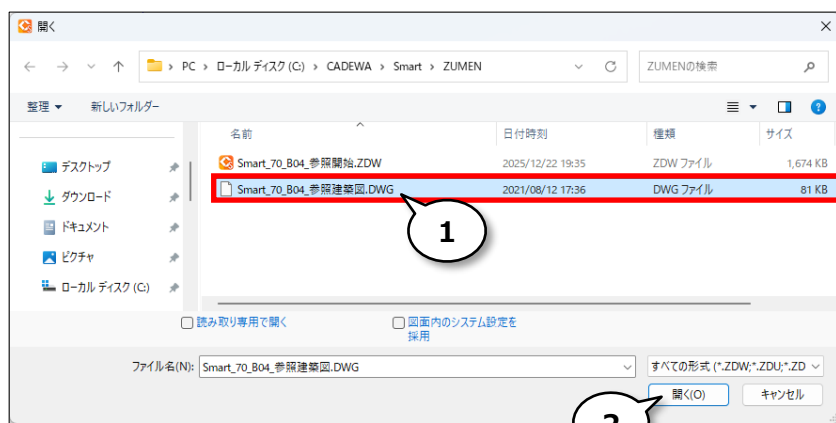
## ➤ 参照ファイル呼び出し

使用する図面は [ Smart\_70\_B04\_参照建築図.DWG ]

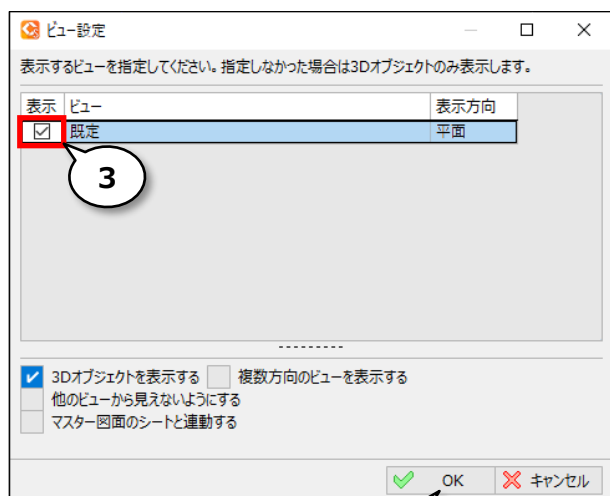
パネルの「図面・ビュー管理」から「参照ファイル」－「追加」ボタンをクリックします。



ファイルを選択し、「開く」をクリックします。



「ビュー設定」で既定ビューの「表示」をONにし、「OK」をクリックします。



## ➤ 参照ファイルの配置

入力レイヤーを指定します。

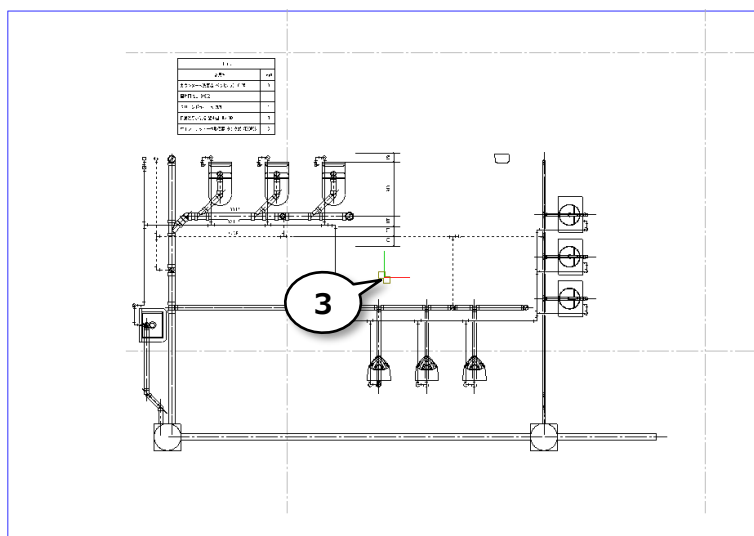


参照ファイルは、呼び出す際に選択していたレイヤーとシートに配置情報が置かれます。配置情報を置いたレイヤーもしくはシートが非表示に設定されると、参照ファイルも非表示になります。参照ファイルを配置する際は、作画オブジェクトと混在しないレイヤーやシートを選択しておきましょう。

「スナップ」の「ベクトル」「XYZ」をOFFにします。

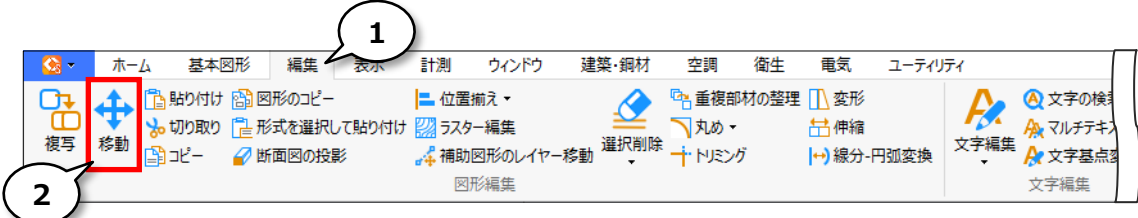


呼び出した参照図面の配置位置を指示します。

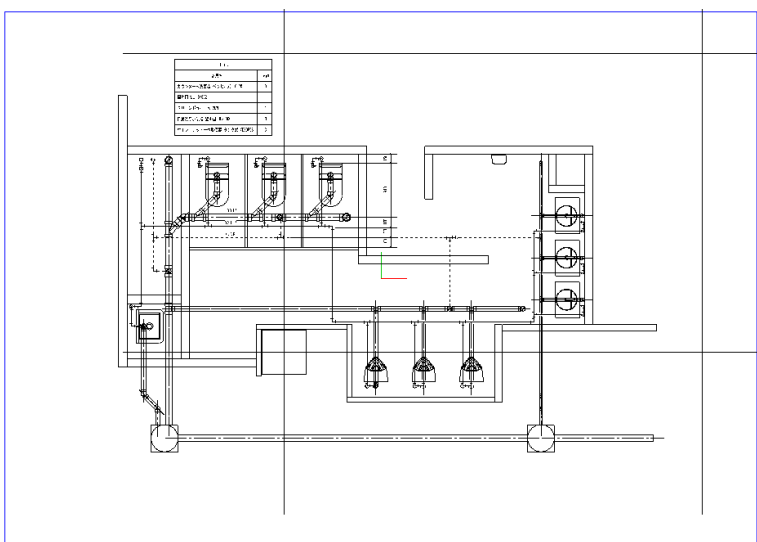
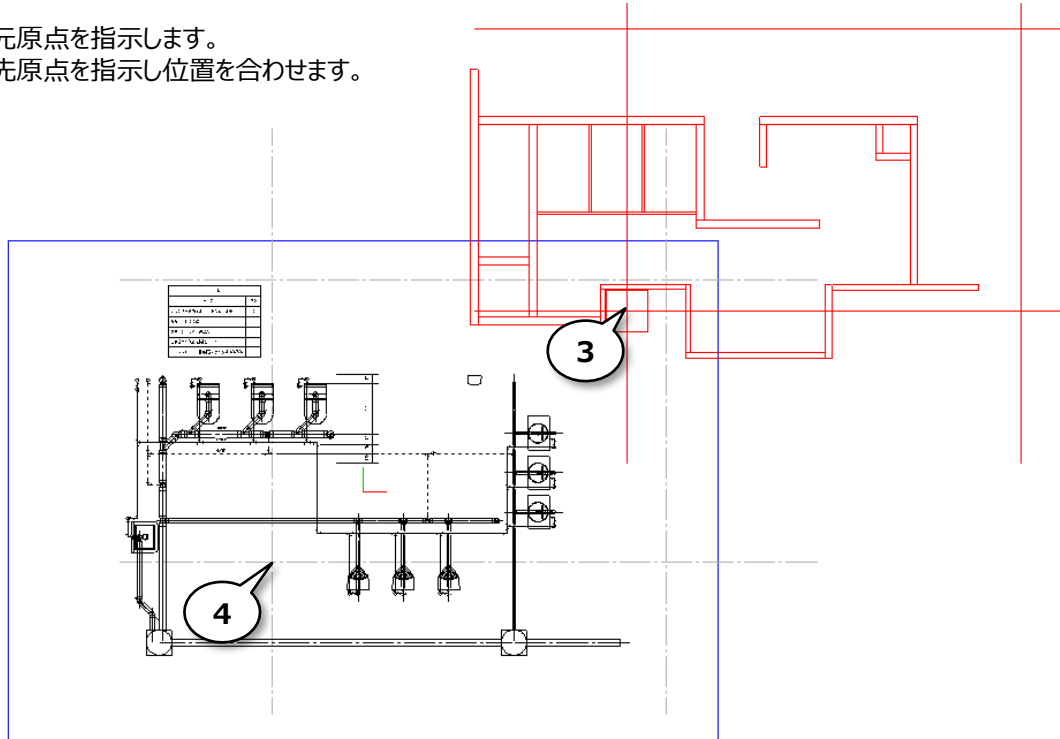


➤ 参照ファイル位置の移動

リボンの「編集」から「移動」をクリックします。

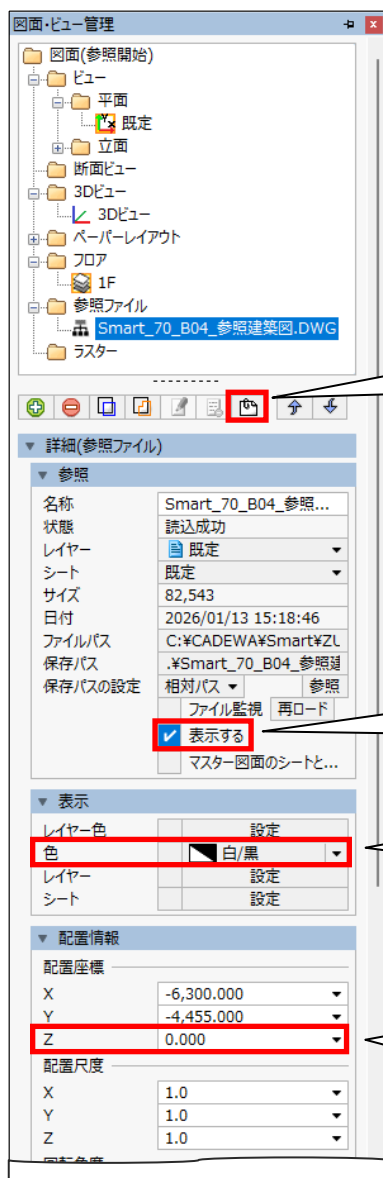


処理元原点を指示します。  
処理先原点を指示し位置を合わせます。



## 補足 説明

### 「参照ファイル」情報の確認



「図面・ビュー管理」で参照しているファイルを選択すると、参照内容の確認と変更が行えます。

参照ファイルのオブジェクトを図面内に取り込むことができます。

参照ファイルの表示ON/OFFを指定できます。

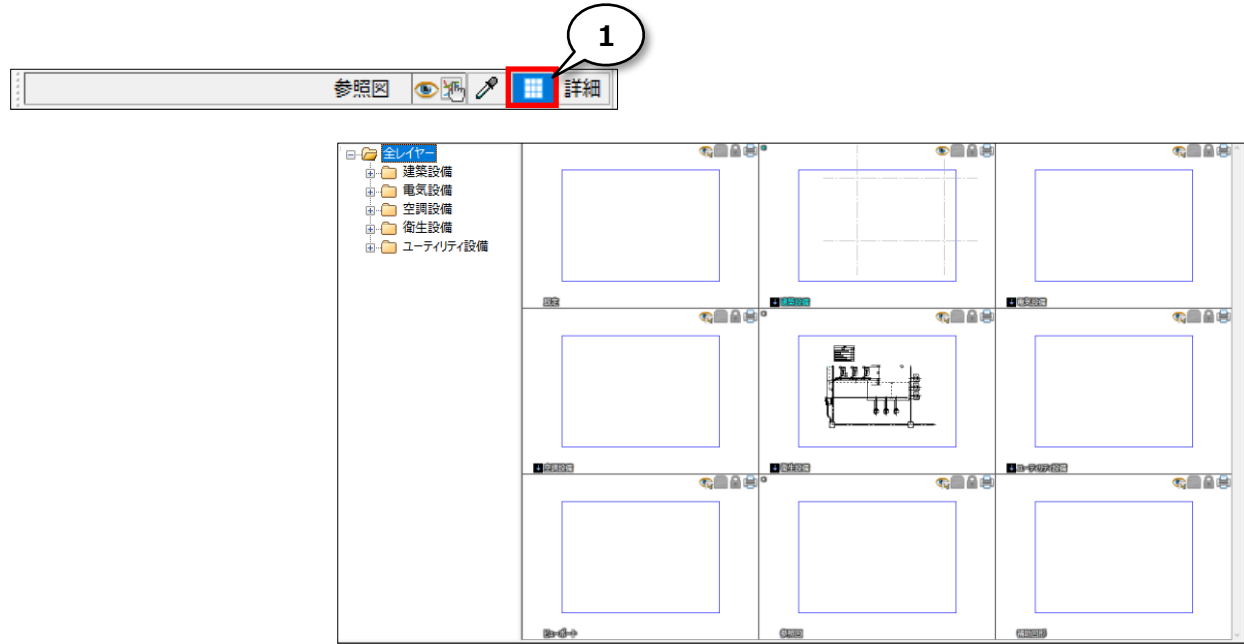
参照ファイルの表示色を指定できます。

参照ファイルを表示する高さを指定できます。(フロア図面を重ねる際は、その階のフロアレベルを入力します。)

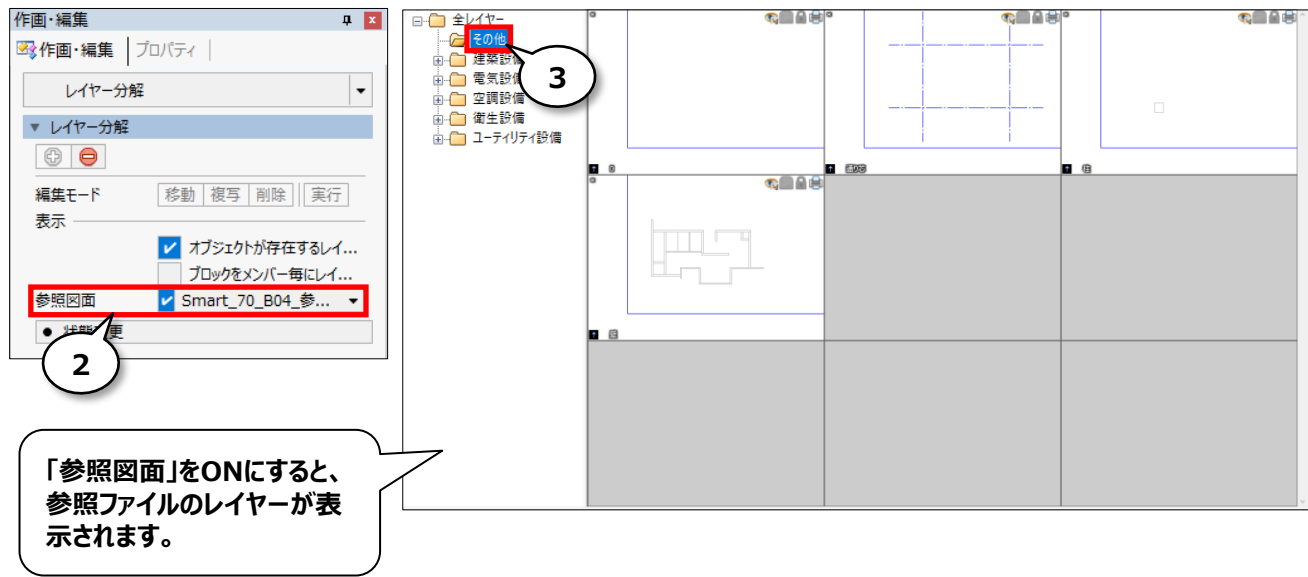
# 2. レイヤー分解して参照ファイルのレイヤー状態を確認しましょう

## ➤ 図面のレイヤー分解

レイヤーパネルの「レイヤー分解」ボタンをクリックします。



「参照図面」をONにし、「その他」フォルダをクリックします。



レイヤーパネルの「レイヤー分解」ボタンをクリックします。

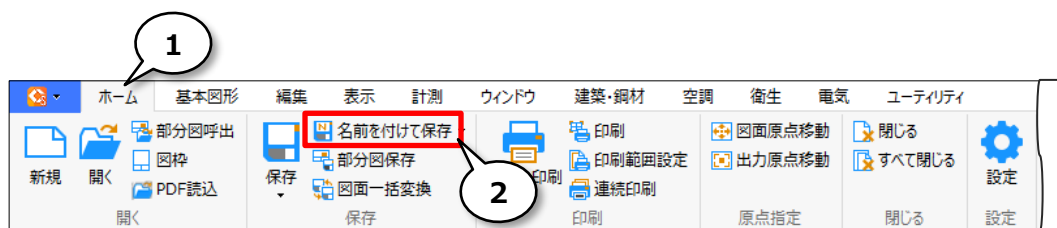




# 3. 図面を保存しましょう

## ➤ 名前を付けて保存する

リボンの「ホーム」から「名前を付けて保存」をクリックします。



ファイル名を入力し、「保存」をクリックします。



